

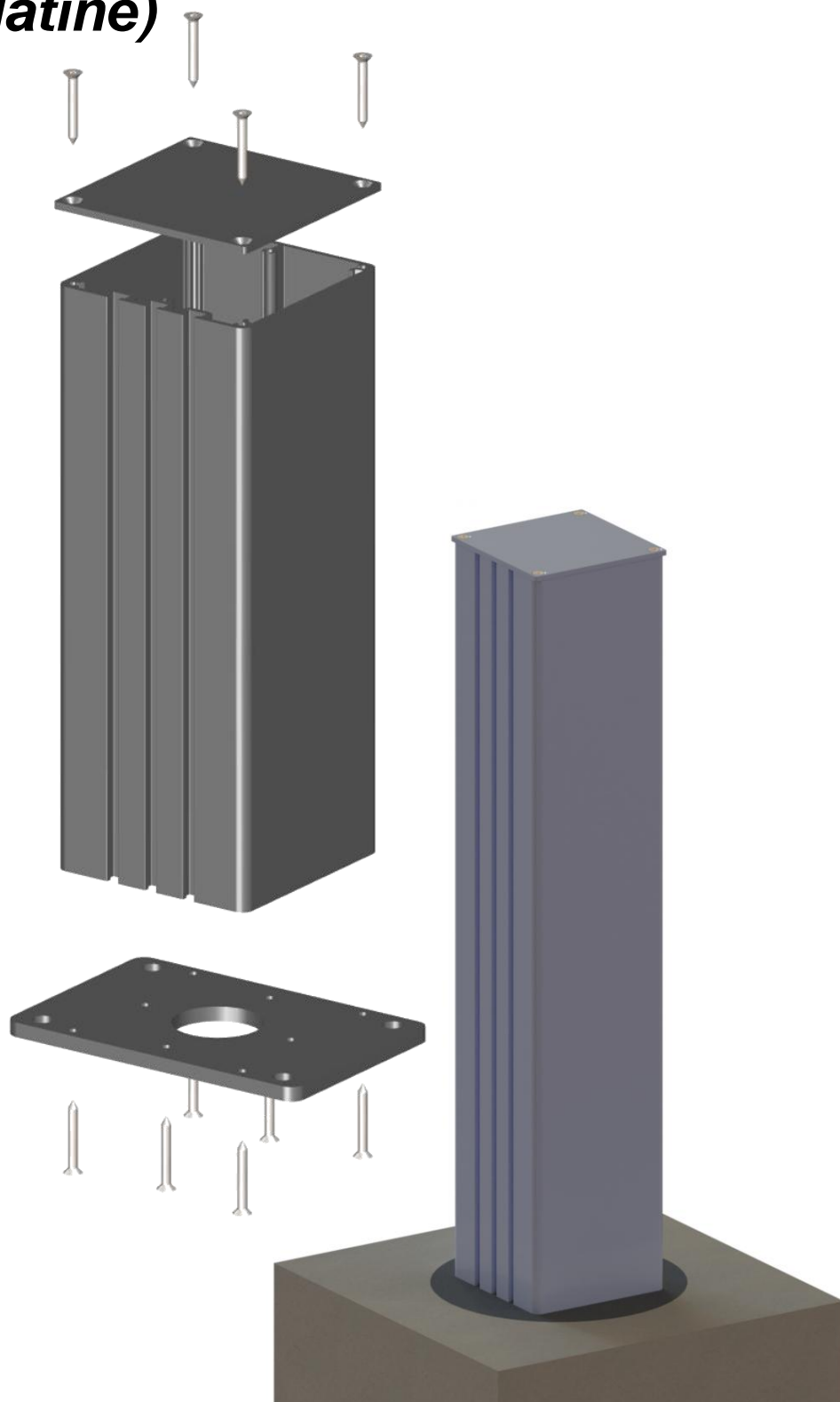


# NOTICE d'aide à la pose

## Poteau 150 x 150

*(scellé ou sur platine)*

Aluminium



**Klos  
Up!**

**Prêt à poser**

Maison CADIOU  
Route de Douarnenez  
29180 Locronan



# Poteau 150 x 150 sur platine

## Composition du poteau 150x150 sur platine

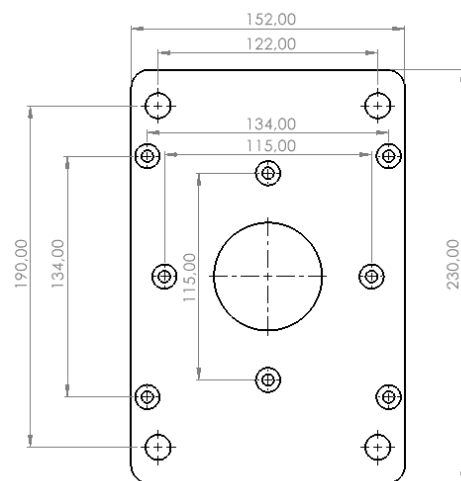
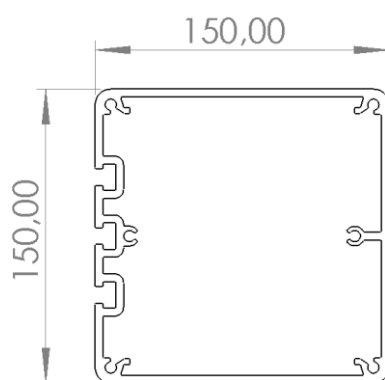
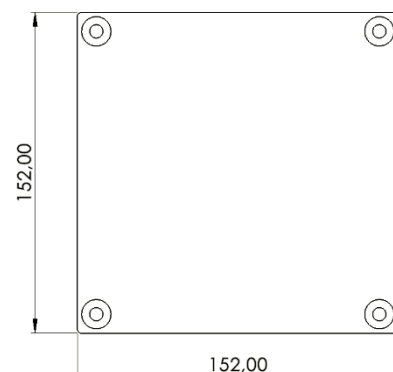
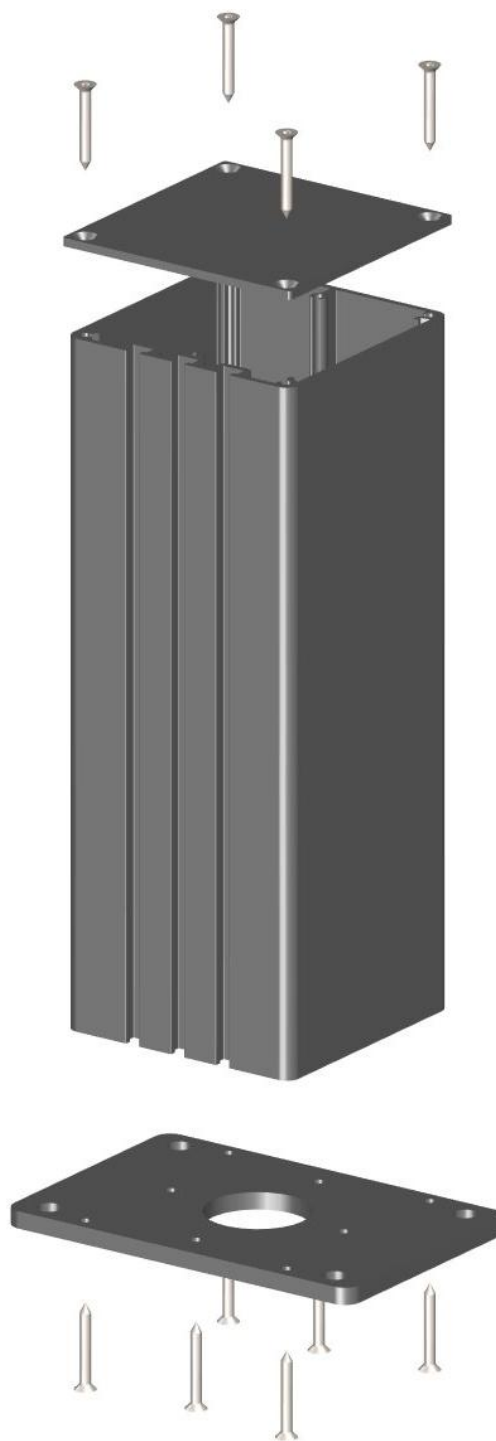
1 Embout 152x152  
aluminium épaisseur 5 mm

Vis à tôle 6,3x50 TF TORX  
Qté 4 pour l'embout

Poteau 150x150  
Longueur 2 m  
Longueur 2,5 m

1 Platine 230x152  
aluminium épaisseur 10 mm

Vis à tôle 6,3x50 TF TORX  
Qté 6 pour la platine



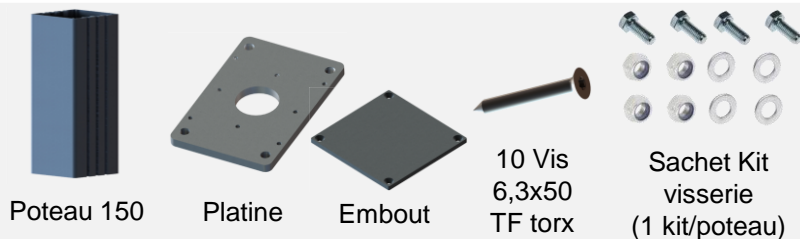
Sachet Kit visserie  
**1 kit fourni par poteau**  
Composé de :  
- 4 vis TH M8x20  
- 4 rondelles plates M8  
- 4 écrous M8 nylstop





# Poteau 150 x 150 sur platine

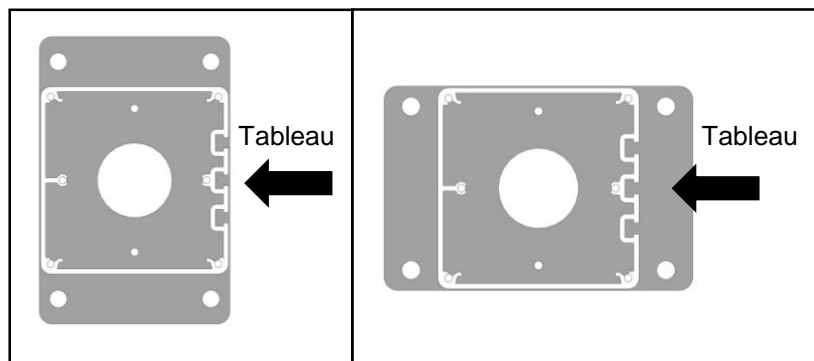
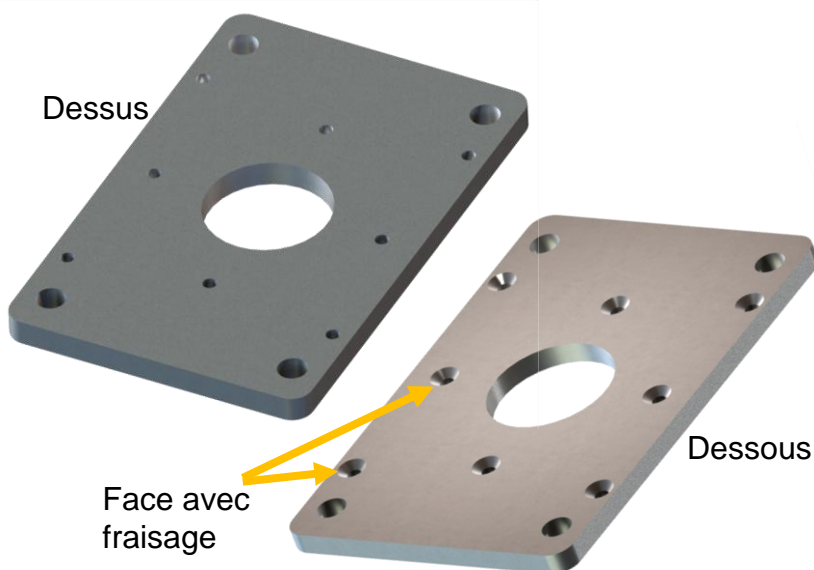
## Composants nécessaires



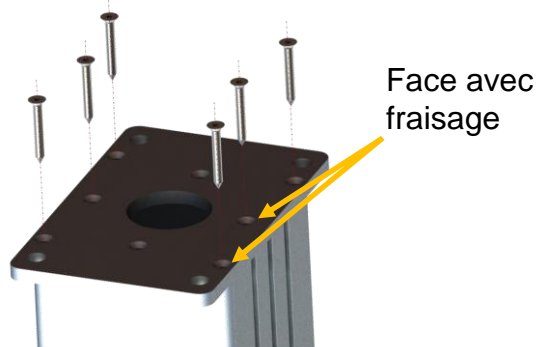
## Outils nécessaires



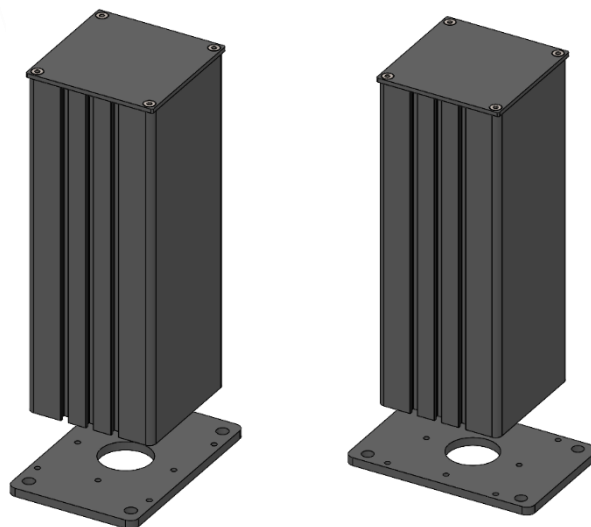
### La platine du poteau 150 x 150:



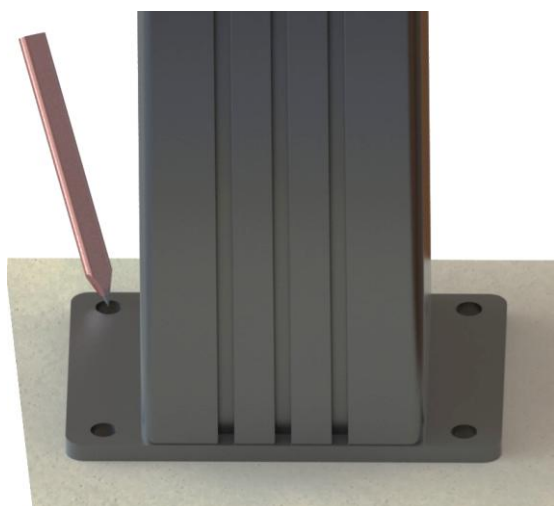
### Etape 1 : Fixez la platine au poteau à l'aide des 6 vis 6,3 x 50 TF torx



*La platine peut être fixée de 2 façons*



### Etape 2 : Positionnez le poteau à l'endroit souhaité et tracez les 4 perçages de la platine



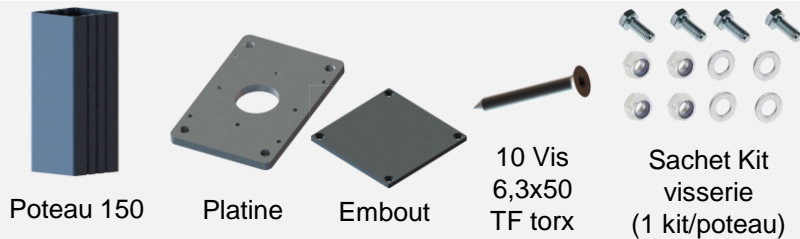
### Etape 3 : Percez au Ø10 à une profondeur d'au moins 150 mm aux endroits marqués puis nettoyez



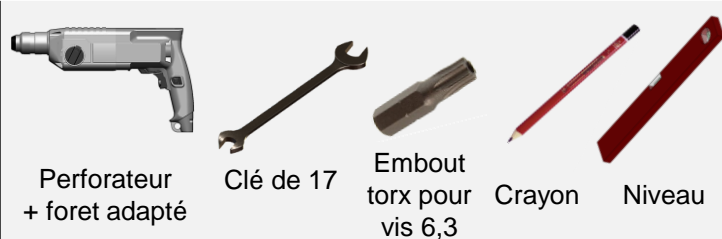


# Poteau 150 x 150 sur platine

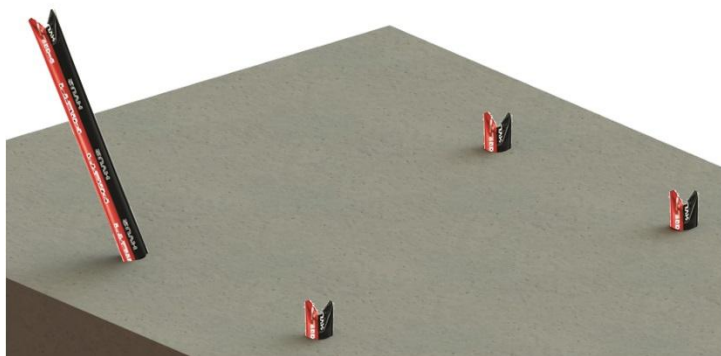
## Composants nécessaires



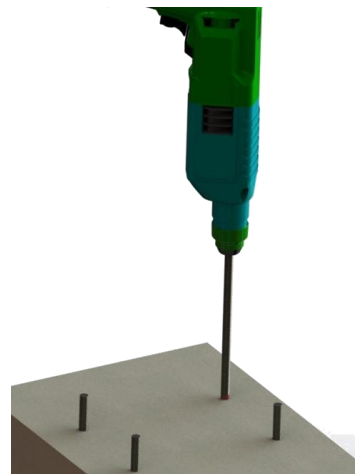
## Outils nécessaires



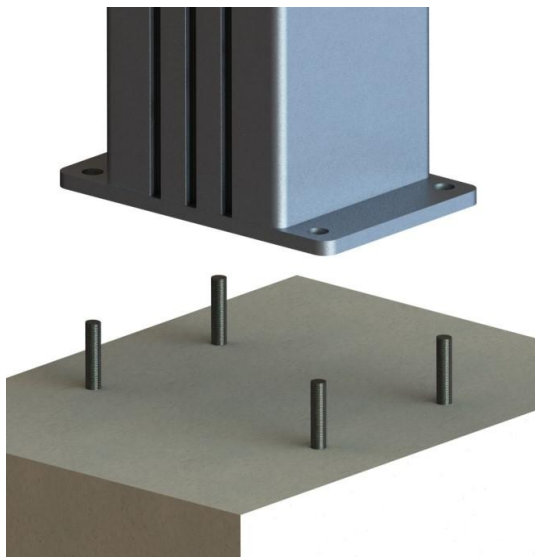
**Étape 4 :** Insérez les chevilles adaptées au support dans les trous ( Ici Chevilles chimiques en capsules, non fournies)



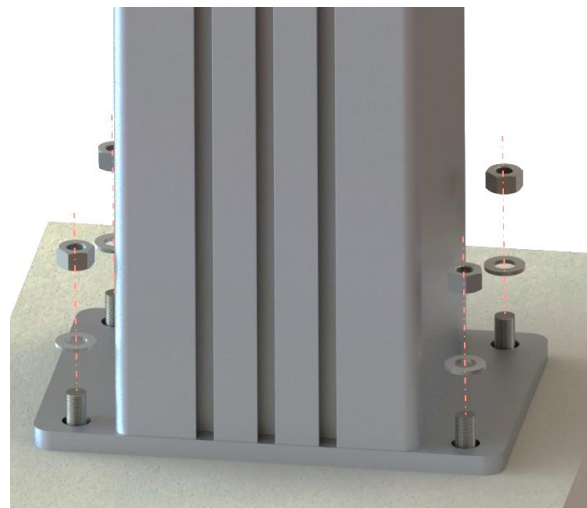
**Étape 5 :** Mettez en place les tiges filetées, adaptées aux chevilles, en les laissant dépassées d'environ 5 cm



**Étape 6 :** Positionnez le poteau sur les tiges d'ancrages



**Étape 7 :** Mettez les rondelles et les Écrous, vissez.



*Vérifiez l'aplomb du poteau à l'aide d'un niveau.  
Si un calage sous la platine est nécessaire.  
Calez avec des cales de menuisier*



**La largeur tableau et l'aplomb doivent être parfaits**



# Poteau 150 x 150 en scellement

## Composant nécessaire



Poteau 150x150



Béton

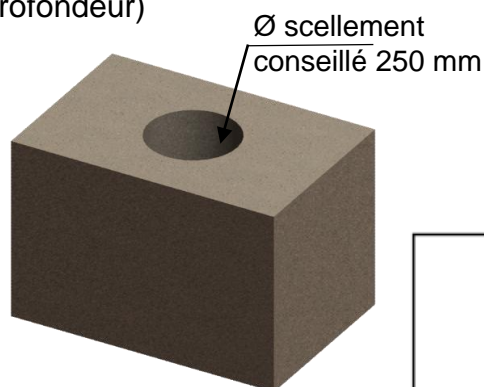


Perceuse +  
foret adapté

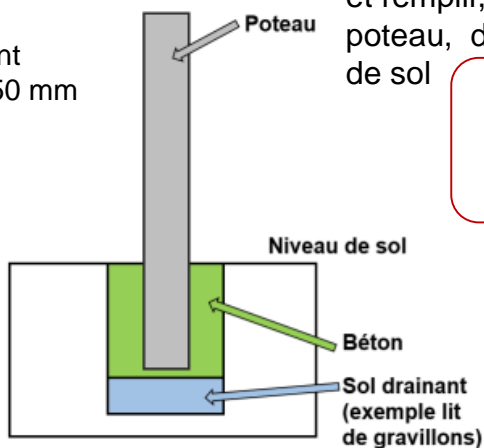


Niveau

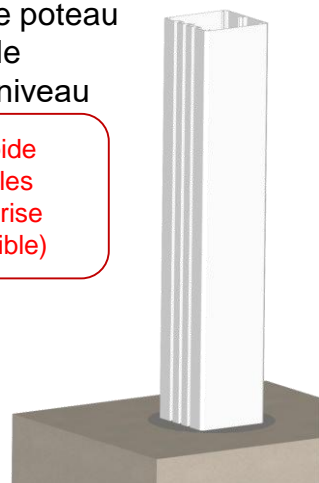
**Etape 1 :** Réalisez une réservation  
(voir tableau ci-dessous pour  
profondeur)



**Etape 2 :** Mettez en place le poteau  
et remplir, la réservation et le  
poteau, de béton jusqu'au niveau  
de sol



Béton\* à prise rapide  
interdit, ainsi que les  
accélérateurs de prise  
(voir béton compatible)

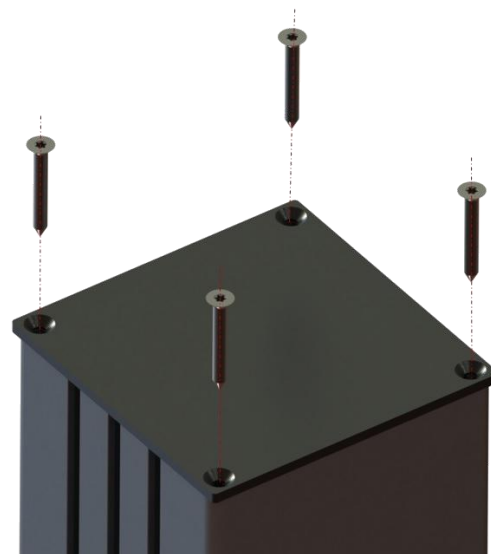
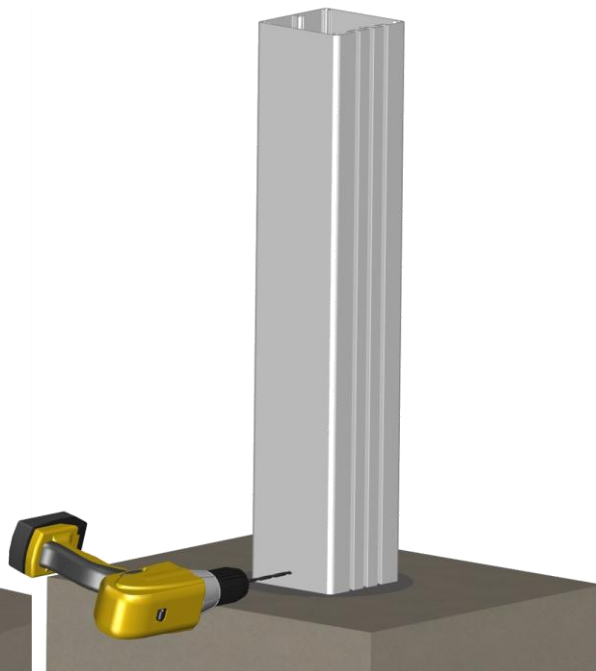


| Hauteur<br>Hors sol | 0 à<br>1000mm | 1001 à<br>1500mm | 1501 à<br>1800mm | 1801 à<br>2000 mm |
|---------------------|---------------|------------------|------------------|-------------------|
| Scellement          | 150mm         | 200mm            | 300mm            | 400mm             |

**Etape 3 :** Mettez le poteau  
d'aplomb avant la prise de  
béton

**Etape 4 :** Réalisez un perçage (Ø 6  
mm) pour l'évacuation d'eau à la liaison  
béton / air pour l'évacuation de l'eau

**Etape 5 :** Une fois tous les  
éléments positionnés sur le  
poteau, Mettez en place  
l'embout de poteau et  
vissez le avec les 4 vis pour  
embout 6,3x50 TF torx.





# Béton compatible

Le seul béton compatible avec nos produits est le béton fabriqué sur chantier à base de ciment, de sable et de gravier mélangés sans aucun adjuvant.

Faire **du béton**



Gravillons

Sable

Ciment

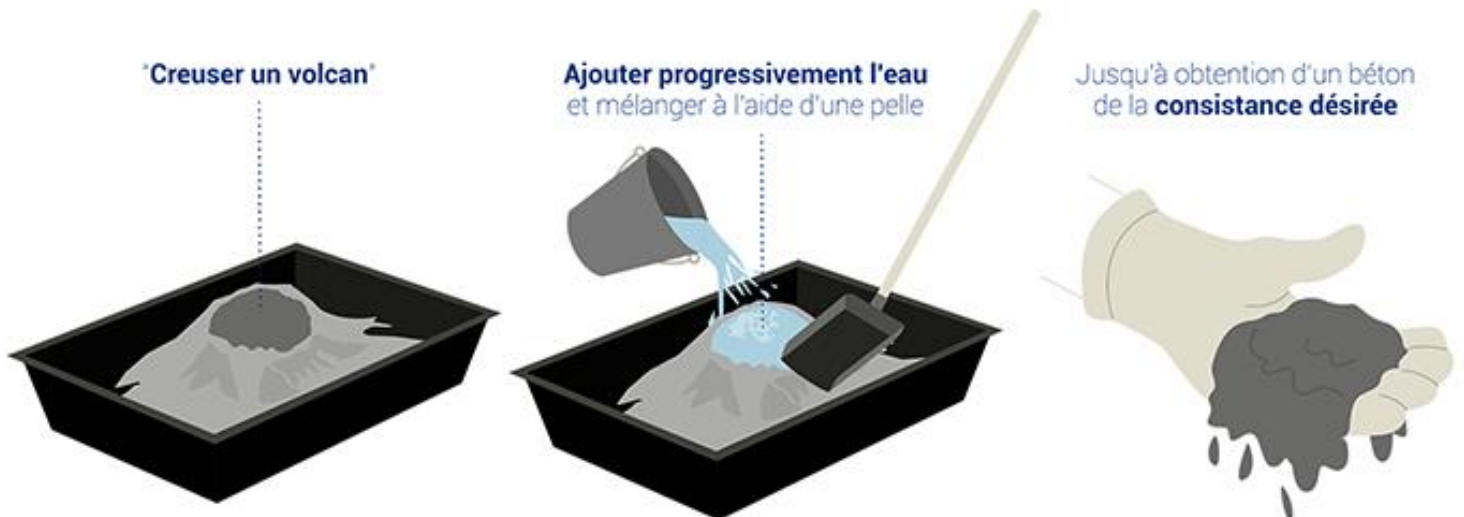
Mélanger les éléments secs



"Creuser un volcan"

Ajouter progressivement l'eau  
et mélanger à l'aide d'une pelle

Jusqu'à obtention d'un béton  
de la **consistance désirée**



**"Dans tous les autres bétons, des produits chimiques peuvent-être ajoutés. Nous ne maîtrisons pas les interactions entre ces produits chimiques et l'aluminium"**



# Poteau 150 x 150 (Options Battant)

## Composants nécessaires



Poteau 150 sur platine



Sachet Kit visserie  
(1 kit/poteau)



Gond caréné  
laqué haut



Gond caréné  
laqué bas

## Outils nécessaires

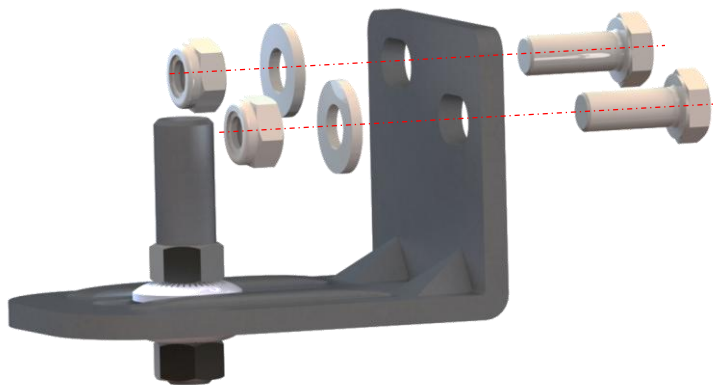


Clé de 13

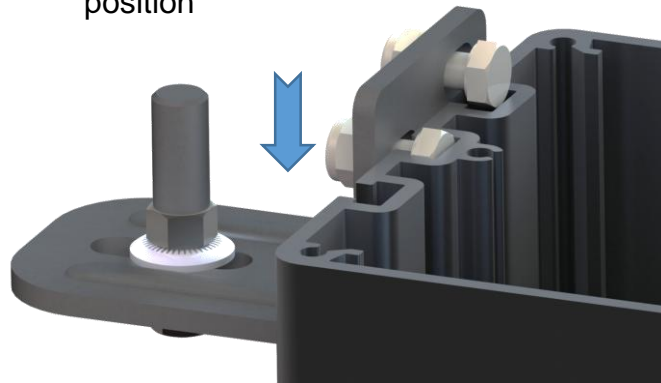
## Les options compatibles pour battants:

### 1- Les gonds carénés laqués haut et bas :

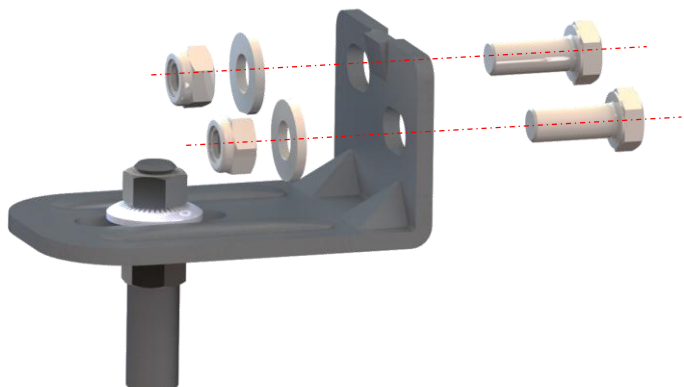
**Etape 9a :** Mettez les vis TH M8x20, les rondelles plates M8 et les écrous M8 nylstop fournies sur le gond caréné laqué bas



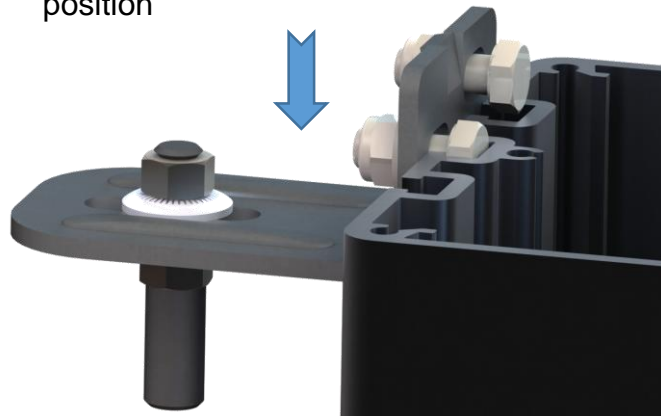
**Etape 9b :** Glissez le gond bas caréné laqué dans les encoches du poteau jusqu'à sa position finale. Serrez en position



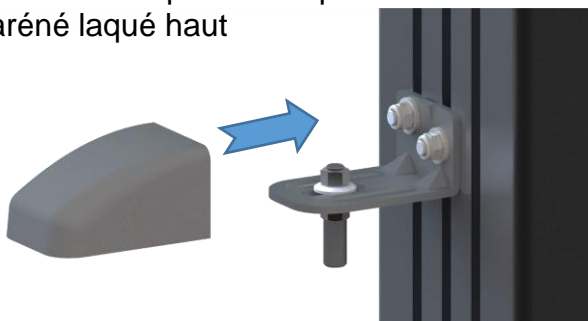
**Etape 9c :** Mettez les vis TH M8x20, les rondelles plates M8 et les écrous M8 nylstop fournies sur le gond caréné laqué haut



**Etape 9d :** Glissez le gond haut caréné laqué dans les encoches du poteau jusqu'à sa position finale. Serrez en position



**Etape 9e :** Mettez en place le capot sur le gond caréné laqué haut



# Poteau 150 x 150 (Options Battant)

## Composants nécessaires



Poteau 150 sur platine



Sachet Kit  
visserie  
(1 kit/poteau)



Gond A haut



Gond A bas

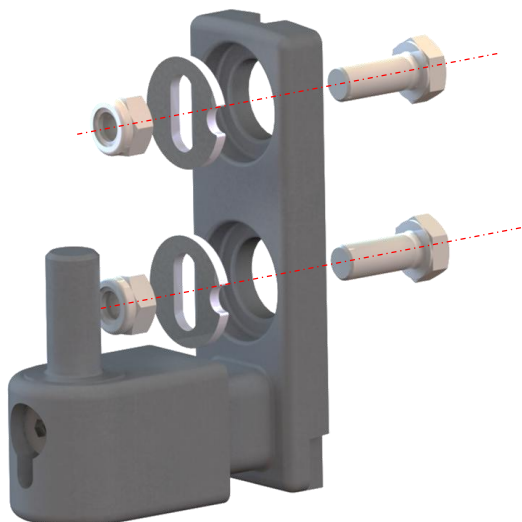
## Outils nécessaires



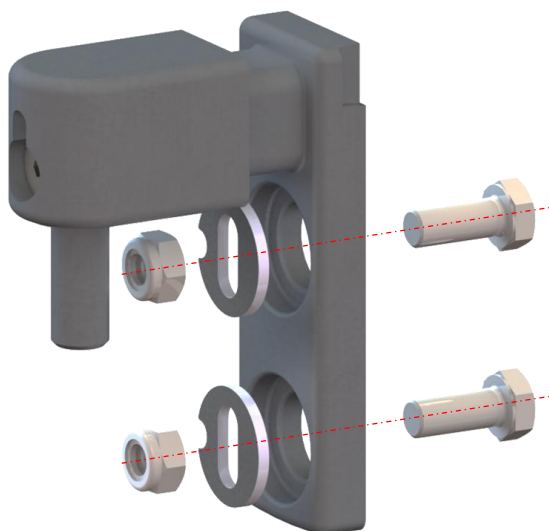
Clé de 13

### 2- Les gonds laqués A :

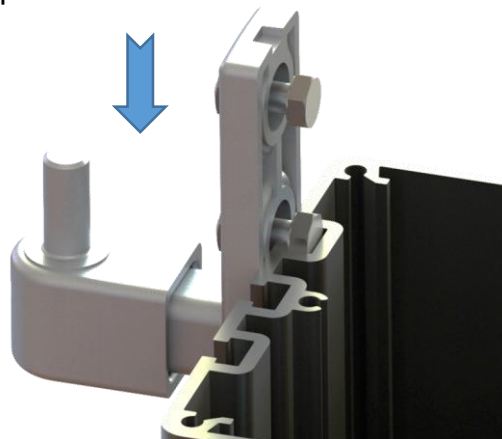
**Etape 10a** : Mettez les vis TH M8x20 et les écrous M8 nylstop fournies sur le gond laqué A bas



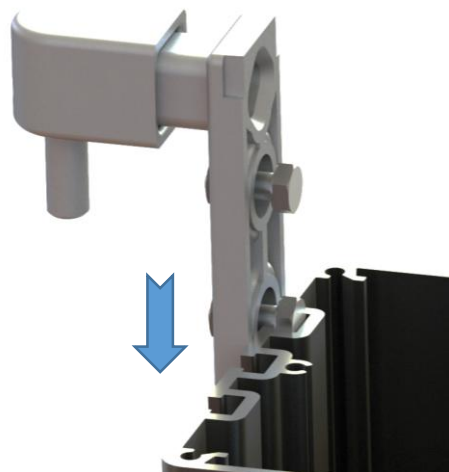
**Etape 10c** : Mettez les vis TH M8x20 et les écrous M8 nylstop fournies sur le gond laqué A haut



**Etape 10b** : Glissez le gond laqué A bas dans les encoches du poteau jusqu'à sa position finale. Serrez en position



**Etape 10d** : Glissez le gond laqué A haut dans les encoches du poteau jusqu'à sa position finale. Serrez en position







# Poteau 150 x 150 (Options Battant)

## Composants nécessaires



Poteau 150 sur platine



Sachet Kit visserie  
(1 kit/poteau)



Gond A haut



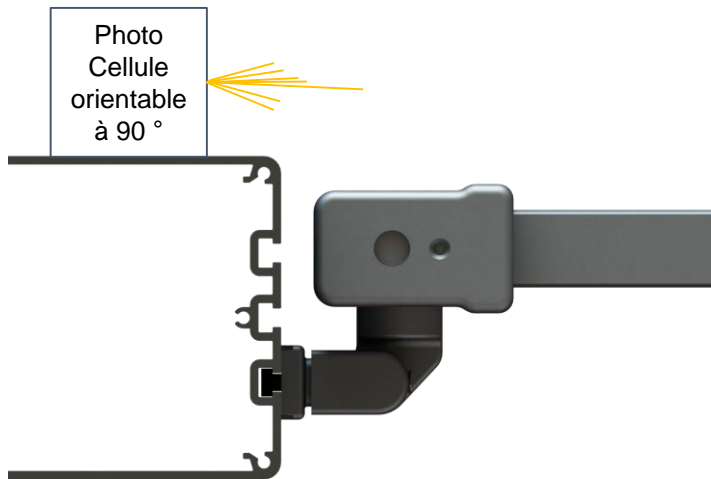
Gond A bas

## Outils nécessaires



Clé de 13

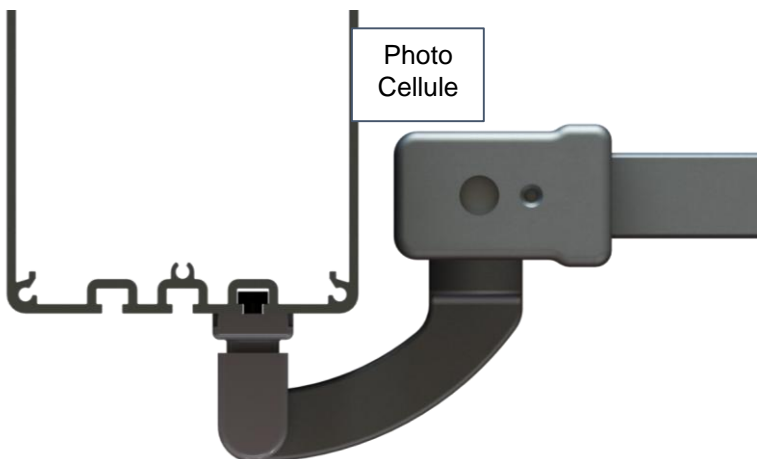
### 2- Les gonds laqués A + charnières à paumelle :



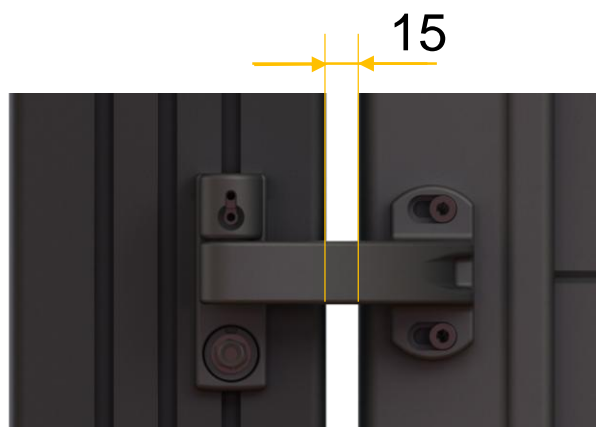
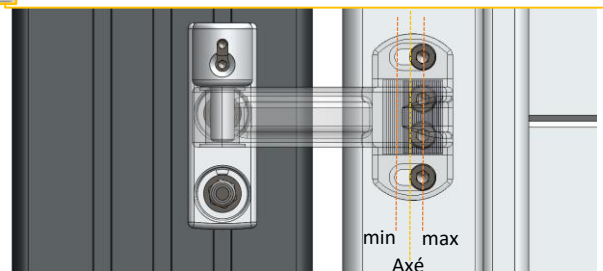
Dans le cas d'une motorisation prendre une photocellule orientable à 90°



### 2- Les gonds laqués A + pentures 180°:



La penture 180° devra être monté sur la calle crantée en position réglage max





# Poteau 150 x 150 (Options Battant)

## Composants nécessaires



Poteau 150 sur platine



Sachet Kit  
visserie  
(1 kit/poteau)



Gond A haut



Gond A bas

## Outils nécessaires

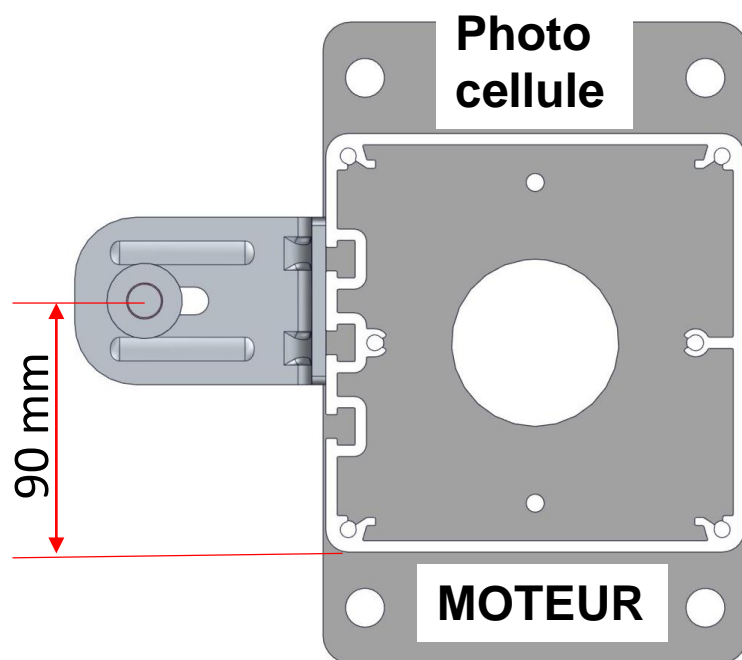
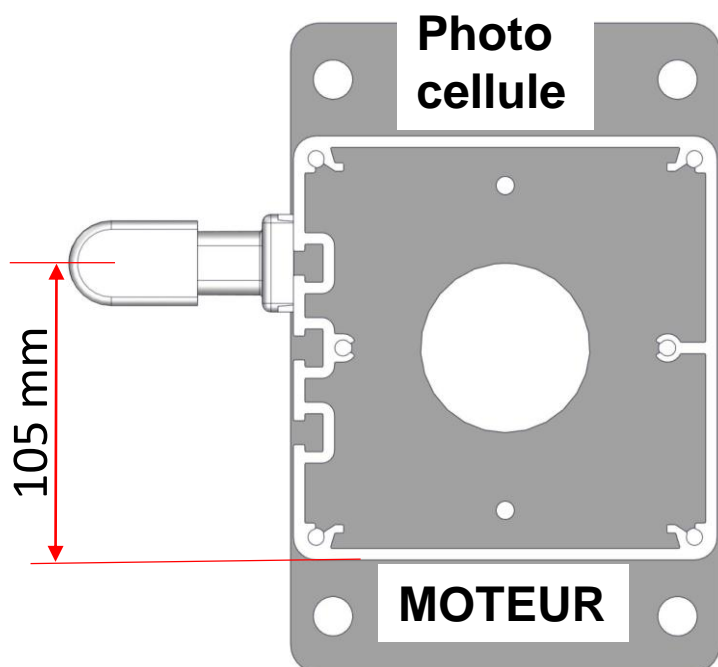


Clé de 13

## Conseil de pose pour motorisation

### Moteurs compatibles:

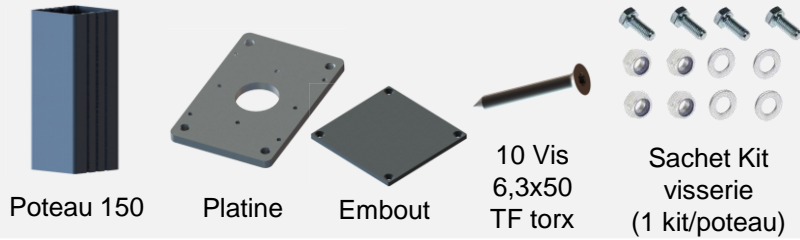
- Lockyvia
- Evoarm 2200
- Maestro 200
- Exavia



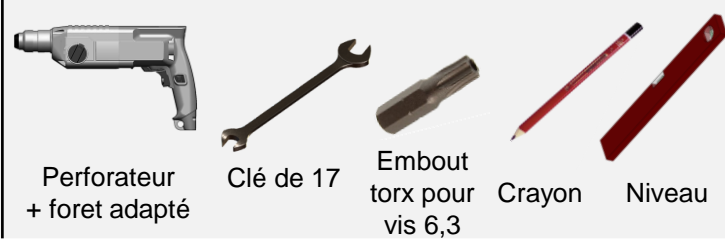


# Poteau 150 x 150 (Embout)

## Composants nécessaires



## Outils nécessaires



## Finalisation, mise en place de l'embout:

**Etape 8 :** Une fois tous les éléments positionnés sur le poteau, Mettez en place l'embout de poteau et vissez le avec les 4 vis pour embout 6,3x50 TF torx.





# Entretien et maintenance

Nettoyez régulièrement autour du produit.

Le lavage au nettoyeur à haute pression est déconseillé au-dessus de 1 bars et au minimum à 1 mètre.

Utilisez un produit neutre, spécifique à l'aluminium et au PVC tel un shampoing de voiture.

Ne jamais utiliser d'eau de javel pure ou faiblement diluée, d'acétone ou tout autre produit d'entretien (liquide vaisselle ...).

Rinçage à l'eau savonneuse uniquement, un nettoyage régulier conseillé (tous les 2 mois).

**Prévoyez une fréquence plus rapprochée si l'ambiance comporte des agents agressifs.**

| Situation                   | Atmosphère     | Fréquence   |
|-----------------------------|----------------|-------------|
| Zone rurale                 | Peu agressive  | 1 fois / an |
| Centre urbain peu dense     | Peu agressive  | 1 fois / an |
| Centre urbain dense         | Agressive      | 2 fois / an |
| Littoral, zone industrielle | Très agressive | 2 fois / an |

## Service après-vente

Tout produit appelé à bénéficier de la garantie doit en effet être, au préalable, soumis au service après-vente du vendeur dont l'accord est indispensable pour toute intervention.

Le fabricant aura la possibilité de vérifier les produits sur place ou de demander le retour. En aucun cas le retour ne pourra être décidé ultérieurement par l'acheteur.

Les frais et risques de retour des produits présumés défectueux sont à la charge de l'acheteur sauf préavis contraire.

## Garantie fabricant

Les produits sont garantis contre tout défaut de fabrication pendant une durée de 2 ans, à compter de la date de facturation à l'acheteur. Pour toutes autres modalités de la garantie, notamment le laquage, merci de vous référer aux documents du vendeur.

Les interventions au titre de la garantie ne sauraient avoir pour effet de prolonger la durée de celle-ci. L'acheteur devra justifier des griefs allégués.

Au titre de cette garantie, la seule obligation incombant au vendeur sera le remplacement gratuit ou la réparation du produit ou de l'élément reconnu défectueux par ses services.

## Exclusion :

Les défauts et détériorations provoqués par l'usure naturelle ou par un accident extérieur, ou encore par une intervention ou une modification du produit non prévues ni spécifiées par le fabricant ou effectuées par une personne étrangère à ses services, sont exclus de la garantie.

Les frais de dépose et de pose du produit sont également exclus de la garantie.

Les garanties commerciales n'affectent pas les droits du consommateur en vertu du régime des vices cachés ou de l'obligation de délivrance d'un bien conforme tels que prévus par l'ordonnance N°205-136 du 17 février 2005.

Les dispositions législatives qui suivent sont reproduites conformément à l'article L.211-15 du Code de la consommation.

Le Cahier d'entretien devra être rempli par l'installateur et complété lors des interventions. Il vous sera demandé pour assurer la garantie.



**LE TRI  
+ FACILE**

PROSPECTUS

